

Stazione meteo Brinificio Selvetta (comune di Forcola)

Strumentazione:

termo-igrometro datalogger delta ohm

sampling rate 5'

schermo davis 8 piatti passivo a 200 cm dal suolo



Fig. 1: manutenzione e scarico dati 23 dicembre 2008. foto R. Scotti

Primi dati di temperatura

data	T medR	T medA	T max	T min
26/11/2008	-3,7	-3,0	-0,4	-5,5
27/11/2008	-4,1	-3,3	-0,4	-6,1
28/11/2008	-1,0	-2,0	0,4	-4,3
29/11/2008	1,5	1,7	3,2	0,2
30/11/2008	2,1	2,3	3,0	1,5
01/12/2008	0,8	1,6	2,9	0,2
02/12/2008	1,1	1,0	2,3	-0,4
03/12/2008	-0,6	-1,1	1,3	-3,5
04/12/2008	-2,1	-2,3	0,7	-5,2
05/12/2008	1,4	1,5	2,6	0,3
06/12/2008	-0,1	0,7	3,7	-2,3
07/12/2008	-2,5	-2,8	-0,8	-4,7
08/12/2008	-3,9	-3,7	-1,9	-5,4
09/12/2008	-3,2	-3,1	0,6	-6,7

data	T med	T medA	T max	T min
10/12/2008	0,3	0,4	0,6	0,2
11/12/2008	1,0	1,2	2,0	0,3
12/12/2008	1,7	1,9	2,8	1,0
13/12/2008	1,6	1,8	2,4	1,1
14/12/2008	2,2	2,2	3,5	0,9
15/12/2008	3,1	3,4	4,9	1,9
16/12/2008	3,2	3,3	4,6	1,9
17/12/2008	3,1	2,9	5,7	0,1
18/12/2008	0,6	1,0	2,7	-0,7
19/12/2008	2,0	2,4	6,5	-1,7
20/12/2008	2,2	2,6	6,8	-1,7
21/12/2008	3,9	4,2	7,5	0,8
22/12/2008	2,0	2,9	6,5	-0,8

Tab. 1: Temperatura media reale, media aritmetica, massima e minima giornaliera in °C

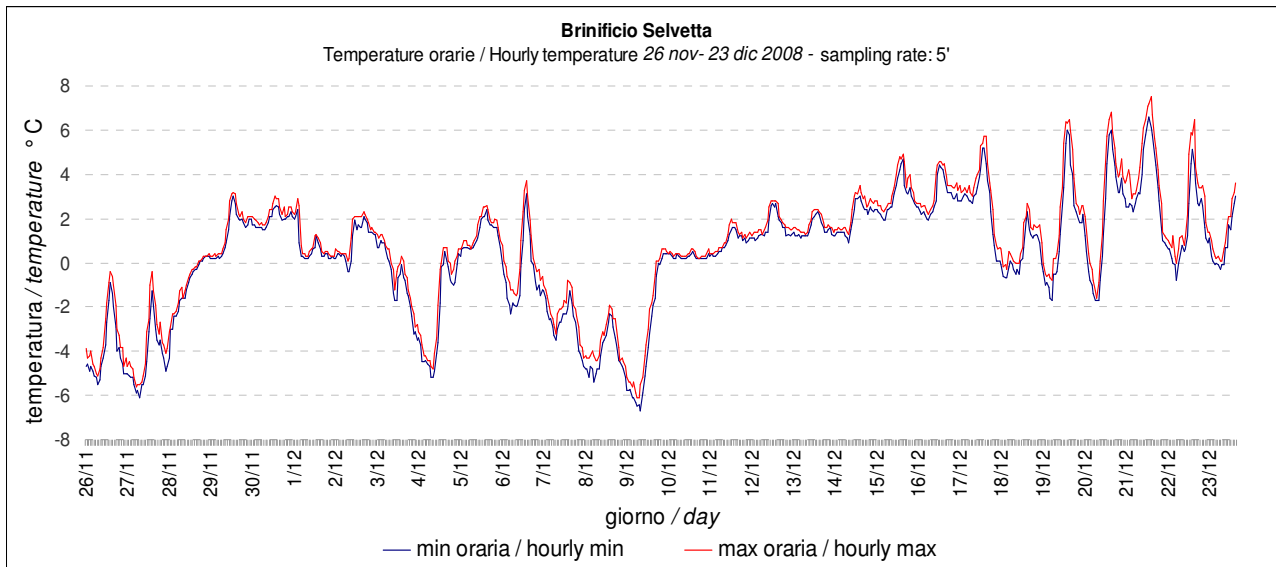


Fig. 2: temperatura massima e minima oraria

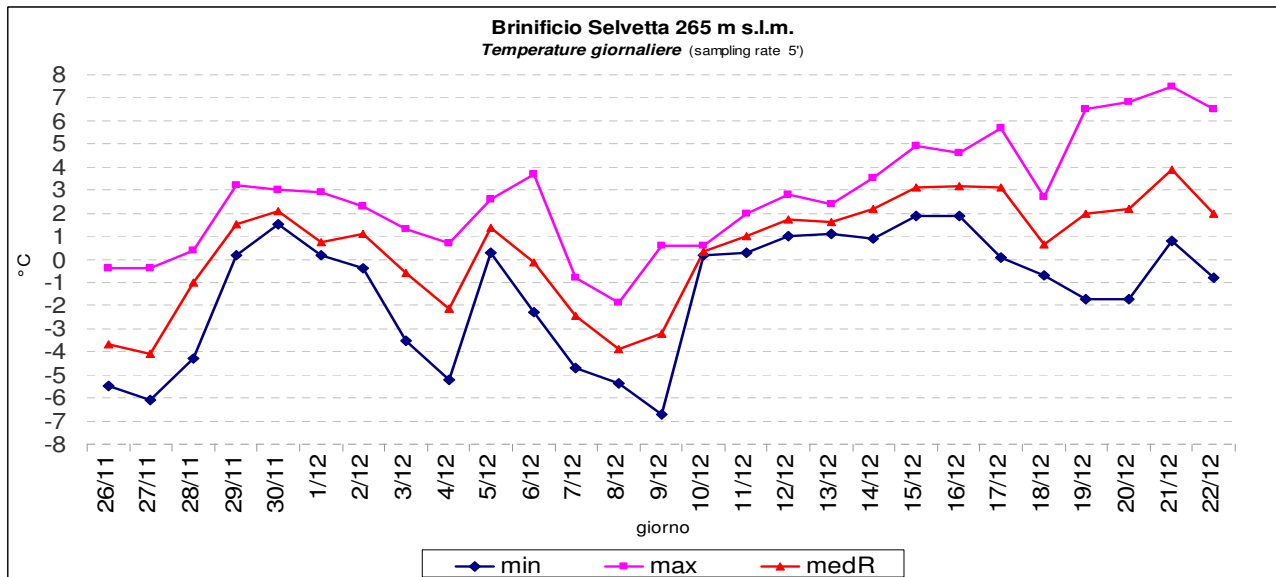


Fig. 3: temperatura massima e minima e media reale giornaliera.

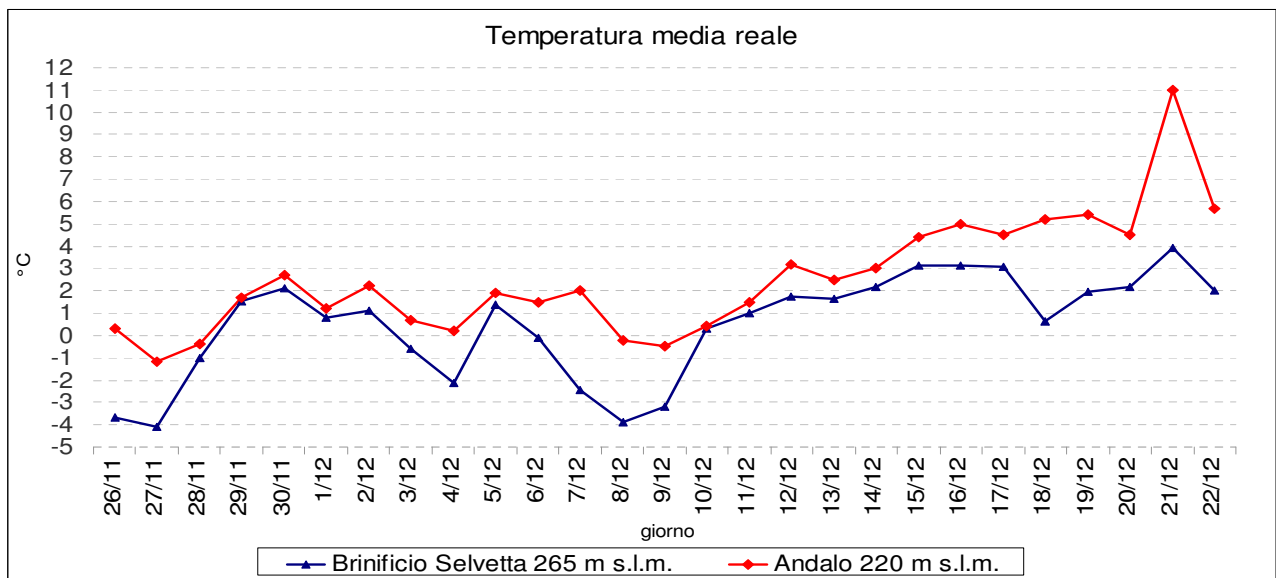


Fig. 4: temperatura media reale giornaliera, confronto con la stazione di Andalo Valtellino.

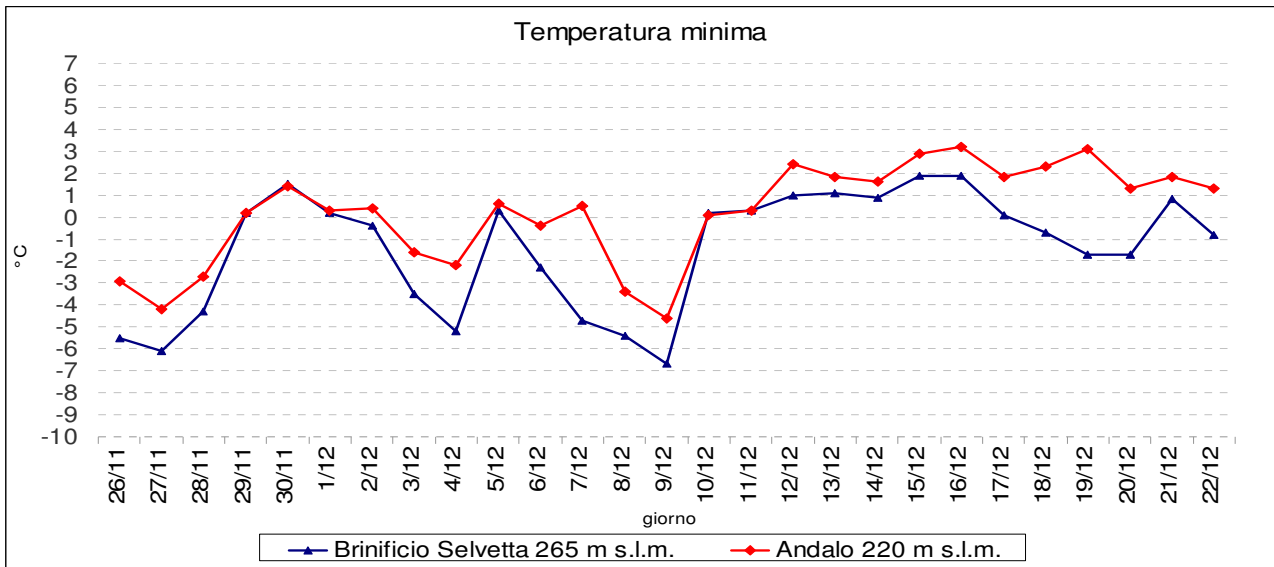


Fig. 5: temperatura minima giornaliera, confronto con la stazione di Andalo Valtellino.

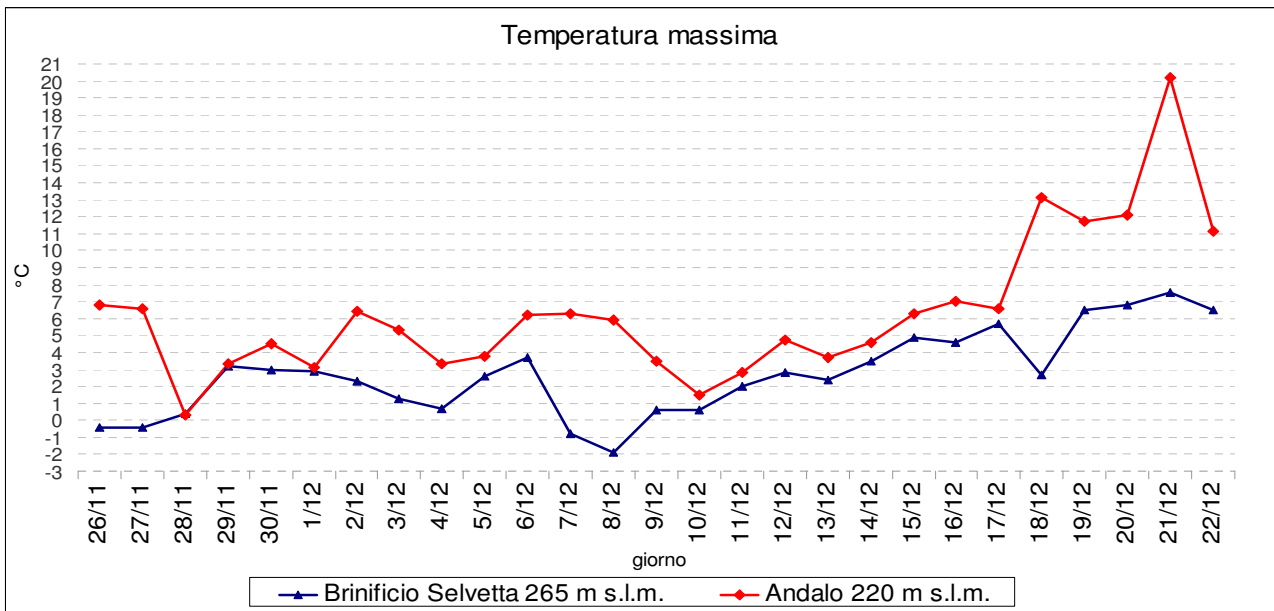


Fig. 6: temperatura massima giornaliera, confronto con la stazione di Andalo Valtellino.

Installazione e dati V. Rava, R. Scotti
<http://www.meteovaltellina.it>
<http://www.sgl.cluster.it>